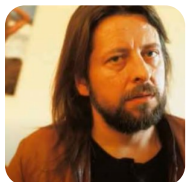


Dbaj i miłość – Tadeusz Nalepa

Rankiem dbaj o miłość,
Nocą dbaj o miłość,
Miłość to, to kruchy kwiat
Noś ją w środku serca,
Grzej ją swoim ciałem,
Miłość to, to wiotki kwiat
Kwitnie tylko wtedy,
Kwitnie, kiedy jesteś ze mną tu
We dnie dbaj o miłość,
W wieczór dbaj o miłość,
Miłość to, to czuły kwiat
Kwiat ten możesz zniszczyć
Jednym wrogim słowem,
Miłość to, to kruchy kwiat
Kwitnie tylko wtedy,
Kwitnie, kiedy jesteś ze mną tu
Przed snem dbaj o miłość,
We śnie dbaj o miłość,
Miłość to, to wątki kwiat
Płatki możesz zważyć
Twoim zimnym wzrokiem,
Miłość to, to wiotki kwiat
Kwitnie tylko wtedy,
Kwitnie, kiedy jesteś ze mną tu



Słowa: brak danych
Muzyka: brak danych