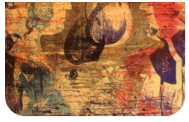


To się nie uda – Piotr Bukartyk

To się nie uda
Na pewno nie
Tyle zadajesz sobie trudu
I wszystko źle
To się nie może udać
Nie tu nie z nią
Czasami mam cię ułuda
Że gdzieś tam inne lepsze są
A Ty myślałeś chłopie może
Że sobie życie z nią ułożysz
Jakie to dziwne tyle lat mieć
I naiwnym być aż tak
Bo niby się człowiek nie poddaje
A byle co wcisną mu i wierzy
I tak upada wstaje
Pada wstaje pada wstaje
I w kółko tak
Że jej się przydasz na coś
Raczej nie liczył bym
Choć gdy odchodzisz krzyczy wracaj
I trudno się połapać w tym
Pieniędzy wiecznie głodna
Przeświała Cię na wskroś
A gdy coś zwęszy wrzeszczy oddaj
Jakbyś to od niej dostał coś
A Ty myślałeś chłopie może
Że sobie życie z nią ułożysz
Jakie to dziwne tyle lat mieć
I naiwnym być aż tak
A ona trochę poudaje
Jak to na Tobie jej zależy
I znowu padasz wstajesz
Padasz wstajesz padasz i leżysz leżysz





Słowa: brak danych
Muzyka: brak danych