

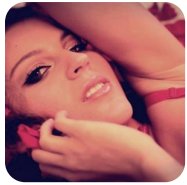
Zaufaj Mi – Patty

Kiedyś powtarzałeś,
Że miłość nie wybacza
Z tobą czas ucieka,
Bez ciebie, już nie czeka
Nie ma dla nas granic,
Wszystko jest możliwe
Słowem można zranić,
Naprawić dotykiem

Zaufaj mi, proszę zaufaj mi
Nie chcę cię zawieść już więcej
Zaufaj mi, proszę zaufaj mi
Wszystko oddaję w twe ręce
Zaufaj mi, proszę zaufaj,
Zaufaj, zaufaj
Zaufaj mi, proszę zaufaj,
Zaufaj, zaufaj mi

Nie widzę, w twoich oczach,
Magii sprzed lat
Nie chcę o tym myśleć,
Ty mówisz - nie ma szans
Płomień w sercu zgasł,
Uczucie rozwiął wiatr
Pustka i nadzieja,
Że dziś zawrócę czas

Zaufaj mi, proszę zaufaj mi
Nie chcę cię zawieść już więcej
Zaufaj mi, proszę zaufaj mi
Wszystko oddaję w twe ręce
Zaufaj mi, proszę zaufaj,
Zaufaj, zaufaj
Zaufaj mi, proszę zaufaj,
Zaufaj, zaufaj mi x2



Słowa: brak danych
Muzyka: brak danych