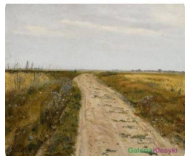


Szara droga – Nieznany

Szara droga, polna droga,
Piachem biegnie, wiatrem wieje,
A po bokach jarzębina
Koralami czerwień sieje
Jarzębina, jak dojrzałe krople krwi
Boża męko na rozdrożach
Dokąd iść mam, powiedz mi,
Powiedz mi
Krzyż zmurszały, mchem zielonym
Zarósł niemal każdy sęk
Ukryj w ranach, o bezbronny
Człowieczego serca lęk
Szara droga, polna droga,
Piachem biegnie, wiatrem wieje,
A po bokach jarzębina
Koralami czerwień sieje
Jarzębina, jak dojrzałe krople krwi
Boża męko na rozdrożach
Dokąd iść mam, powiedz mi,
Powiedz mi
Czemu siejesz na bezdrożach
Ludzkich uczuć, ludzkich dróg,
Krzyżem ciężkim, dobry Boże,
Czyś inaczej nie mógł już?
Szara droga, polna droga,
Piachem biegnie, wiatrem wieje,
A po bokach jarzębina
Koralami czerwień sieje
Jarzębina, jak dojrzałe krople krwi
Boża męko na rozdrożach
Dokąd iść mam, powiedz mi,
Powiedz mi
Pytam: Czemu na mej drodze
Krzyża Twego wyrósł cień?
I przypomniał mi, o Boże,
Jak niezmiernie kochasz mnie

Szara droga, polna droga,
Piachem biegnie, wiatrem wieje,
A po bokach jarzębina
Koralami czerwień sieje
Jarzębina, jak dojrzałe krople krwi
Boża męko na rozdrożach
Dokąd iść mam, powiedz mi,
Powiedz mi
Krzywe ścieżki i rozstaje,
Dokąd iść, pewności brak
Niech kierunek mi podaje
Jak drogowskaz krzyża znak
Szara droga, polna droga,
Piachem biegnie, wiatrem wieje,
A po bokach jarzębina
Koralami czerwień sieje
Jarzębina, jak dojrzałe krople krwi
Boża męko na rozdrożach
Dokąd iść mam, powiedz mi,
Powiedz mi



Słowa: brak danych
Muzyka: brak danych