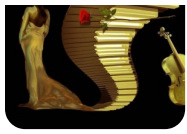


Lorelei – muzyka- orion133, słowa- Heinrich Heine

Czemu tak tu smutno dziś,
Czemu serce tak się zrywa
Czemu tamta stara pieśń
W mej duszy znów się odzywa
I szumi wiatr, zapada mrok
I cicho rzeki mkną fale,
I widzę gór urwistych szczyt
Odbity w wody kryształe
Trwaj przy mnie trwaj
Moja piękna Lorelai
Rozchmórz swoją twarz
Przestań patrzeć w szarą dal
Porzuć troski swe
Jutro znowu będzie dzień
Ten raz zaufaj mi
Ja rozjaśnię twoje sny
Królowa róż z gwieździstych niw
Siedzi na górze uroczej,
Jej złoty strój z oddali lśni,
Lśni długi zwój jej warkoczy
Grzebieniem z gwiazd czesze swój włos
I tęskną nutę zawodzi
I dziwną moc ma pieśni dźwięk,
Jak dźwięk, co z niebios pochodzi
Trwaj przy mnie trwaj
Moja piękna Lorelai
Rozchmórz swoją twarz
Przestań patrzeć w szarą dal
Porzuć troski swe
Jutro znowu będzie dzień
Ten raz zaufaj mi
Ja rozjaśnię twoje sny





Słowa: brak danych
Muzyka: brak danych