

W Tym Parku – Mega Dance (Dance Version)

WERSJA DANCE **W tym parku**

W pewnym mieście zagubiony dzień

Drogą idziesz, lecz nie wiesz, dokąd

Ale nagle pośród, drzew

Zobaczyłem Cię

W tym parku zawsze chodzisz kiedy pada deszcz

Kiedy grzmi i niebo całe ciemne jest

Ty chodzisz zamyślona, nie wiesz o tym, że

Ja kocham Cię aż do łez

W tym parku zawsze chodzisz kiedy pada deszcz

Kiedy grzmi i niebo całe ciemne jest

Ty chodzisz zamyślona, nie wiesz o tym, że

Ja kocham Cię aż do łez *Solo

Nie wiem nawet ile Ty masz lat,

Jaki kolor mają oczy Twoje

Ale Ty dziewczyno coś takiego masz

Coś, czego brakuje mi

W tym parku zawsze chodzisz kiedy pada deszcz

Kiedy grzmi i niebo całe ciemne jest

Ty chodzisz zamyślona, nie wiesz o tym, że

Ja kocham Cię aż do łez

W tym parku zawsze chodzisz kiedy pada deszcz

Kiedy grzmi i niebo całe ciemne jest

Ty chodzisz zamyślona, nie wiesz o tym, że

Ja kocham Cię aż do łez *Solo

W tym parku zawsze chodzisz kiedy pada deszcz

Kiedy grzmi i niebo całe ciemne jest

Ty chodzisz zamyślona, nie wiesz o tym, że

Ja kocham Cię aż do łez

W tym parku zawsze chodzisz kiedy pada deszcz

Kiedy grzmi i niebo całe ciemne jest

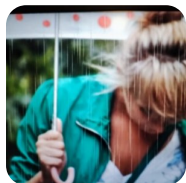
Ty chodzisz zamyślona nie wiesz o tym, że

Ja kocham Cię aż do łez

W tym parku zawsze chodzisz kiedy pada deszcz

Kiedy grzmi i niebo całe ciemne jest

Ty chodzisz zamyślona, nie wiesz o tym, że
Ja kocham Cię aż do łez *Solo



Słowa: brak danych
Muzyka: brak danych