

Nie liczy się nic – Maryla Rodowicz

Nielekkko ci w drodze
I w oczach masz piach
Przeminą złe dni
I zniknie ten strach

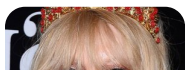
Wyjedziesz z tunelu
I światło da znak
Nie liczy się nic
Nie liczy aż tak

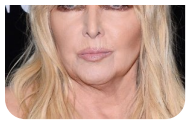
Kiedy jesteś obok niej
Kiedy jesteś obok niej
Wtedy już się boisz mniej
Chwili złej

Choć dom tak daleko
Daleko wciąż tak
Ciepleszy już wiatr
Jaśniej je już świat

I choć czasem pada
I jeszcze gdzieś grzmi
Nie liczy się nic
Rozwieją się mgły

Kiedy jesteś obok niej
Kiedy jesteś obok niej
Wtedy już się boisz mniej
Chwili złej
Kiedy jesteś obok niej
Kiedy jesteś obok niej
Wtedy już się boisz mniej
Chwili złej





Słowa: brak danych
Muzyka: brak danych