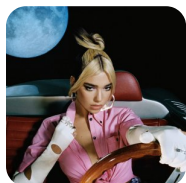


Nie Z Tej Ziemi (Dua Lipa Physical Remix) – Małe TGD, Roksana Węgiel & Dua Lipa

Dlaczego wszystko zawsze spada w dół?
Nie lubię tego przyciągania Ziemi
Miało być świetnie, wyszło jak zwykle
Niechcący znów pakuję się w problemy
Zetknięcie z ziemią tak bolesne jest
Niełatwo wstać samemu, ale dziś
"Głowa do góry" ktoś mówi mi
A w mojej głowie się pojawia myśl
Nie z tej, nie z tej ziemi
Patrzę w niebo, widzę dom
Może ja nie jestem stąd
Wielka przygoda, czasu szkoda,
gdy mnie wzywa głos
Nie z tej ziemi
Ruszam więc, by zdobyć szczyt
Jedna droga, jeden mistrz
Zdobywców wielu, przyjacielu,
Ty też możesz być
Nie z tej ziemi
Czasem upadam, ale wstaję znów
Nieziemski sposób mam na każdy problem
Nie daję się zwyciężyć złu
Ale zło pokonam dobrem
Nigdy nie jestem sama, czuję to
Światło prowadzi mnie przez ciemną noc
"Głowa do góry" powtarza głos
A w moim sercu się pojawia moc
Patrzę w niebo, widzę dom
Może ja nie jestem stąd
Wielka przygoda, czasu szkoda,
Gdy mnie wzywa głos
Nie z tej ziemi
Ruszam więc, by zdobyć szczyt
Jedna droga, jeden mistrz
Zdobywców wielu, przyjacielu,

Ty też możesz być
Nie z tej ziemi
Nie z tej ziemi
Wielka przygoda czasu szkoda
Gdy mnie wzywa głos
Nie z Tej Ziemi
Nie Z tej Ziemi
Zdobywców wielu, Przyjacielu,
Ty też możesz być
Nie z Tej Ziemi
Hej, hej, co tu się święci?
Hej, hej, czy ty to wiesz?
Hej, hej, kogo to kręci?
Kto chce być też nie z tej ziemi
Patrzę w niebo, widzę dom
Może ja nie jestem stąd
Wielka przygoda, czasu szkoda,
Gdy mnie wzywa głos
Nie z tej ziemi
Ruszam więc, by zdobyć szczyt (Zdobyć szczyt)
Jedna droga, jeden mistrz (Jeden mistrz)
Zdobywców wielu, przyjacielu,
Ty też możesz być
Nie z tej ziemi



Słowa: brak danych
Muzyka: brak danych