

# POWIEDZIEĆ NIE – Magda Bereda

Cisza, w myślach ten stan  
Brak czasu, by beczynnie stać  
Już nie wiem czy to ma sens  
Zły dzień, milczenie, gniew  
Te chwile, gdy łamie się głos  
Gdy trudno wydobyć dźwięk  
I w głowie ciągle ten strach  
Że nie ma po co już biec

Życie to nie jest gra  
Dwie drogi - wybór masz  
Czasami spróbuj raz powiedzieć sobie nie  
Wciąż zatrzymywać się, potykać o swój cień  
Może nie warto iść, gdzie trzeba będzie biec  
Czasami spróbuj raz powiedzieć sobie nie

Jak długo to może trwać?  
Naprawdę już najwyższy czas  
By zamknąć za sobą drzwi  
By przetrwać, być znowu kimś

Życie to nie jest gra  
Dwie drogi - wybór masz  
Czasami spróbuj raz powiedzieć sobie nie  
Wciąż zatrzymywać się, potykać o swój cień  
Może nie warto iść, gdzie trzeba będzie biec  
Czasami spróbuj raz powiedzieć sobie nie

I wciąż czekasz na lepszy dzień  
Chcesz choć przez chwilę nie mieć nic  
By móc się w końcu wspiąć na szczyt  
Zapomnieć i od nowa iść  
Chcesz walczyć choćby do utraty sił

Życie to nie jest gra  
Dwie drogi - wybór masz

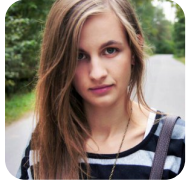
Czasami spróbuj raz powiedzieć sobie nie  
Wciąż zatrzymywać się, potykać o swój cień  
Może nie warto iść, gdzie trzeba będzie biec

Życie to nie jest gra

Dwie drogi - wybór masz

Czasami spróbuj raz powiedzieć sobie nie  
Wciąż zatrzymywać się, potykać o swój cień  
Może nie warto iść, gdzie trzeba będzie biec

Czasami spróbuj raz powiedzieć sobie nie  
Czasami spróbuj raz powiedzieć sobie nie



Słowa: brak danych

Muzyka: brak danych