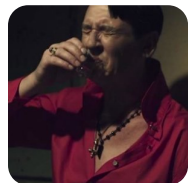


# Od Jodłowej idzie wiosna – Maciej Maleńczuk

Od Jodłowej idzie wiosna,  
Od Jodłowej wiosna mknie  
Nie chcę Jasła, nie chcę Krosna,  
Albo mi tu na wsi źle  
Stare miasto tak mi zbrzydło,  
Banki, bramki, miny złe,  
Ludzie tłoczą się jak bydło,  
A nam bydło z ręki je  
Urodziłem się, by mieszkać na tej wsi  
I przemawia za tym jeden prosty fakt,  
Tam o każde miejsce ludzie  
Gryzą się jak psy,  
Tutaj każdy swoje miejsce dobrze zna  
Życie toczy się jak kamień,  
Co z Syzyfa karku spadł  
Tam gdzie kamień mój zostawię,  
Niech wyrośnie polny kwiat  
Nie chcę Jasła, nie chcę Krosna,  
Jorków, korków, itp  
Od Jodłowej idzie wiosna,  
Albo mi tu na wsi źle  
Urodziłem się, by mieszkać na tej wsi  
I przemawia za tym jeden prosty fakt,  
Tam o każde miejsce ludzie  
Gryzą się jak psy,  
Tutaj każdy swoje miejsce dobrze zna  
Tam o każde miejsce ludzie  
Gryzą się tak jak psy,  
Tutaj każdy swoje miejsce dobrze zna  
Urodziłem się, by mieszkać na tej wsi  
I przemawia za tym jeden prosty fakt,  
Tam o każde miejsce ludzie  
Gryzą się tak jak psy,  
Tutaj każdy swoje miejsce dobrze zna  
Tam o każde miejsce ludzie  
Gryzą się jak psy,

Tutaj każdy swoje miejsce dobrze zna,  
Tutaj każdy swoje miejsce dobrze zna

---



Słowa: brak danych  
Muzyka: brak danych