

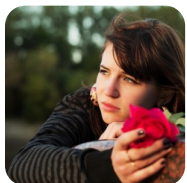
To moja magia – Lora Szafran & Mietek Szcześniak

Ja wróżę z fusów i z muszli pstrych
Z tych dni, kiedy schną z pragnienia chusteczki do łez
Ja wróżę z wiatru i z chmur i z mgły
Więc idź niech znów cię nie mam
Lecz nie śmieję się, gdyż...
To moja magia, magia niepewnych serc
To moja magia, wróżby do pustych miejsc
To moja magia, grosze z nadziei dna
To moja magia, wyspa wśród morza zła
Ja wróżę z butów i z kurzu dróg
Z tych dni kiedy pachnie ziemia wolnością i mchem
Ja wróżę z wiatru i z chmur i z mgły
Z chwil kiedy już mnie nie ma,
Choć jestem o krok

To moja magia, magia niepewnych serc
To moja magia, wróżby do pustych miejsc
To moja magia, grosze z nadziei dna
To moja magia, wyspa wśród morza zła

Chcę wierzyć magii - nie, karta nie wie jak żyć
Chcę wierzyć magii - spójrz-oszukują cię dni
Chcę wierzyć magii - znam, znam jej kłamstwa jak nikt
Chcę wierzyć magii - zbij szklaną kulę-wyjdź...

Spójrz oszukują Cię dni
Zbij szklaną kulę
nie, karta nie wie jak żyć



Słowa: brak danych
Muzyka: brak danych