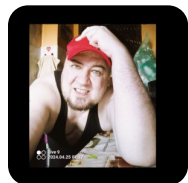


Wpatrzeni w Boga – Krzysztof Kruszewski

On daje Ci życie
By je zgasić
Masz to rozumieć
Co jest najprostrze
Jak sięga wiedza
Spójrz na innych
Twój postęp równa się utracie
Tracisz bezpowrotnie
Co ważniejsze nie w porę
Jest spóźnione
Uczysz się kochać
By wszystko to odrzucić
Nie wiesz jak kochać Boga
Bo nie masz szczęścia w uczuciach
Zniszczona pokora
Prowadzi do nikad
Nie modlisz się
Bo nie możesz kochać tych co chcesz
Najbliżsi są pomijani
Potrzebują byś o nich dbał
Dla kogo to robisz ?
Dla Boga
Gdzie miłość powinna być?
Wszędzie tam gdzie kawałek ciepła
Żyj świadomie
Żyj świadomie
Żyj świadomie
Żyj świadomie
Wybór powinien należeć do Ciebie
Sprzeciw ujawnia wady
Życie nie jest sprawiedliwe
Jest dobre póki nie umieramy
Zło odbija się w dobru
Nadmiar rzeczy psuje wszystko
Wybrańcy którzy idą do nieba
To prowizorka

Na ziemi masz być dobry dla ludzi
A Bóg jest później
Ślepi nie są ślepymi
Bo chodzi o rozpatrzenie
Wszystkie wymysły pochodzą od człowieka



Słowa: brak danych
Muzyka: brak danych