

# Samotna droga – Karo Lina

Stąpam po śladach co niktą we mgle

Każdy krok ciężki

Każdy dzień

Niebo jak lustro

Pęknięte w pół

Gdzie jestem ja

A gdzie mój ból

Samotna droga

W głąb siebie w dół

Gdzie cisza krzyczy

Serce zimne jak lód

Nie pytaj dlaczego

Nie pytaj jak

Odpowiedź znika w moich snach

Kamienie szepczą

Wiatru głos drży

Każdy dźwięk to echo mojej gry

Drzewa jak strażnicy milczących lat

W ich cieniu chowam swój cały świat

Czy znajdę tam spokój czy tylko cień

Czy w środku siebie jest jeszcze dzień

Idę wciąż dalej

Nie czuję nóg

Choć serce krwawi

Robię ten ruch

Samotna droga

W głąb siebie w dół

Gdzie cisza krzyczy

Serce zimne jak lód

Nie pytaj dlaczego

Nie pytaj jak

Odpowiedź znika w moich snach

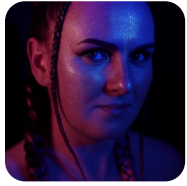
W końcu zatrzymam się

Spojrzę w głąb

Zobaczę światło czy zimny ląd

Samotna wędrówka

Mój własny szlak  
W środku mnie wszystko  
Czego mi brak



Słowa: brak danych  
Muzyka: brak danych