

# Mój cały świat to ty – Jesika

W milczeniu twym  
Ja słyszę setki słów  
W ciemności wciąż  
Pojawia się Twój duch  
Zakradasz się,  
Gdy ciemną nocą śpię  
Jak anioł stróż  
Wciąż jesteś blisko mnie  
Blisko mnie

Ref: Bo mój cały świat to ty  
Jesteś wszystkim co dziś mam  
I mój cały świat to ty  
Wspólnie spędzone dni

Bo mój cały świat to ty  
Pocałunki i też łzy  
I mój cały świat to ty  
Tak tylko Ty

W tych setkach słów  
Milczenie cenne jest  
Wyraża to, co chciałoby się rzec  
Otulasz mnie płaszczem swoich rąk  
Bo trzymasz w nich  
Cały swój mały świat  
Cały świat

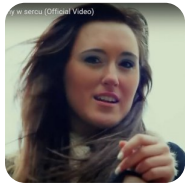
Ref: Bo mój cały świat to ty  
Jesteś wszystkim co dziś mam  
I mój cały świat to ty  
Wspólnie spędzone dni

Bo mój cały świat to ty  
Pocałunki i też łzy  
I mój cały świat to ty

Tak tylko Ty

Ref: Bo mój cały świat to ty  
Jesteś wszystkim co dziś mam  
I mój cały świat to ty  
Wspólnie spędzone dni  
Bo mój cały świat to ty  
Pocałunki i też łzy  
I mój cały świat to ty  
Tak tylko Ty

Bo mój cały, cały świat  
Bo mój cały, cały świat  
To ty,  
Tak tylko ty



Słowa: brak danych  
Muzyka: brak danych