

NIE DAJ S – Doda

Każdy na początku wierzy że jest dla niego plan
Ktoś na górze gdzieś na chmurze nam narysował go
Matka zazdrość w ludziach płodzi gniew
On chce być zawrócił z drogi swej

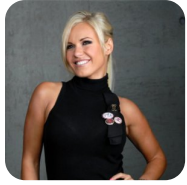
Nie daj się
Ludzie niech swoje myślą
Nie daj się
Z diabłem do piekła wyślą
Nie daj się
Warto być zawsze tylko sobą (x2)

Każdy na początku wierzy że jest dla niego plan
Ja do końca pragnę spełnić go
Chociaż cenę znam
Matka zazdrość w ludziach płodzi gniew
On chce być zawrócił z drogi swej

Nie daj się
Ludzie niech swoje myślą
Nie daj się
Z diabłem do piekła wyślą
Nie daj się
Warto być zawsze tylko sobą (x2)

Prosto ludziom w oczy patrz
Niewielu ma odwagę
Pozorami kryją twarz

Nie daj się
Ludzie niech swoje myślą
Nie daj się
Z diabłem do piekła wyślą
Nie daj się
Warto być zawsze tylko sobą (x2)



Słowa: brak danych
Muzyka: brak danych