

Shallow polska wersja – Do duetu z betka2

(Ty) Powiedz jedną rzecz
Czy wystarcza Ci ten świat czy nie?
Może więcej chcesz?
Ciągle szukasz, ciągle błądzisz gdzieś

Spać czy nie?
Choć źle mi nie jest
To w środku zmiany pragnę
I wiem
Gdy będzie gorzej poczuję lęk

(Ja) Powiedz jedną rzecz
Czy nie męczy Cię donikąd bieg?
Czyżbyś więcej chciał?
Ciągła walka swe granice ma

Spać czy nie?
Choć źle mi nie jest
To w środku zmiany pragnę
I wiem
Gdy będzie gorzej poczuję lęk

Stoję na skraju
Oddech i skaczę
Nigdy nie dotknę dna
Płynę pod falą
Tam nas nie znajdują
Głęboko tak jak się da

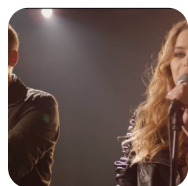
(Razem) Byle głębiej, głębiej stąd
Byle głębiej, byle głębiej stąd
Byle głębiej, głębiej stąd
Głęboko tak jak się da

(Ja) Ooooooooooooooooooooooooooooo

(Razem) Stoję na skraju
Oddech i skaczę
Nigdy nie dotknę dna
Płynę pod falą
Tam nas nie znajdą
Głęboko tak jak się da

(Razem) Byle głębiej, głębiej stąd
Byle głębiej, byle głębiej stąd
Byle głębiej, głębiej stąd
Głęboko tak jak się da

(Ja) Byle głębiej, głębiej stąd
Byle głębiej, byle głębiej stąd
Byle głębiej, głębiej stąd
Głęboko tak jak się da



Słowa: brak danych
Muzyka: brak danych