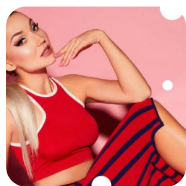


Mniej znaczy więcej – Cleo

Czasem mniej znaczy więcej
Już nie pędzę
Nie nakręcam się już tak
Czasem mniej znaczy więcej
Słucham sercem
Nie chcę stracić ani dnia
Czasem mniej znaczy więcej
Pa pa, pa pa, para
Czasem mniej znaczy więcej
Pa pa, pa pa, para
Goni mnie plan, więcej dokładnie spraw
Jakby z gumy były dni (Z gumy były dni)
Sto maili mam, telefonów zły traf
Szef podsuwa więcej mi (Szef podsuwa mi)
Za mała ta kawa, za mały ten kop
Nie liczę, od rana wypiałam ze sto
Za mała ta kawa, za mały ten kop
Wychodzę, wysiadam, zabieram się stąd
Czasem mniej znaczy więcej
Już nie pędzę
Nie nakręcam się już tak
Czasem mniej znaczy więcej
Słucham sercem
Nie chcę stracić ani dnia
Czasem mniej znaczy więcej
Pa pa, pa pa, para
Czasem mniej znaczy więcej
Pa pa, pa pa, para
Tak biegamy od lat - praca, dom, wiele spraw
Tylko nie ma czasu żyć (Nie ma czasu żyć)
Ale jeśli choć raz zatrzymamy ten świat
To nie stanie mu się nic (Nie stanie mu się)
Za mała ta kawa, za mały ten kop
By biegać od rana w tym młynie non stop
Za mała ta kawa, za mały ten kop
I życia nie starczy na wszystko pod rząd

Czasem mniej znaczy więcej
Już nie pędzę
Nie nakręcam się już tak
Czasem mniej znaczy więcej
Słucham sercem
Nie chcę stracić ani dnia
Czasem mniej znaczy więcej
Pa pa, pa pa, para
Czasem mniej znaczy więcej
Pa pa, pa pa, para



Słowa: brak danych
Muzyka: brak danych