

# FORTEPIANO – CHRYSZYNA SOŁOWIJ

Жаль холодом, не кришталь за столом  
Дзвенить, тремтить  
Чуеш нутром як печаль у мені мовчить  
Трохи пекло як ділили на двох усе тепло  
Ніжно цілуй, не зруйнууй моє доміно

Приспів:

І від твого форте було мені п'яно,  
Я гарячим воском для тебе стала,  
Та любов як пісня, завтра буде пізно,  
Холодно чи тепло, ми з тобою різні

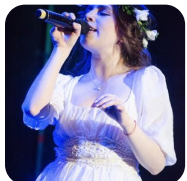
Від твоїх слів виростають на вікні  
Крижані квіти  
Як би мені та самій не зледеніти  
Що з тобою зимно - мені вже все одно,  
Тільки не ламай, не зруйнууй моє доміно

Приспів:

І від твого форте було мені п'яно,  
Я гарячим воском для тебе стала,  
Та любов як пісня, завтра буде пізно,  
Холодно чи тепло, ми з тобою різні

І від твого форте було мені п'яно,  
Я гарячим воском для тебе стала,  
Та любов як пісня, завтра буде пізно,  
Холодно чи тепло, ми з тобою різні

Холодно чи тепло, ми з тобою різні



Słowa: brak danych  
Muzyka: brak danych