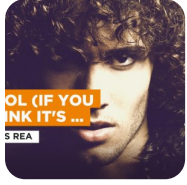


Fool (If You Think It's Over) – Chris Rea

Widzę Cię w blasku świec
Ach co za noc czaruje mnie
Od kilku już lat u stóp mam cały świat
Ale w sercu, wciąż żal że to nie jest bal
Jak wiele trzeba przejść i
W życiu ponieść strat
By los ofiarował z Tobą dzień
Uwierz mi to nie koniec
Wciąż powtarzam setny raz
Uwierz mi to nie koniec
Jeszcze nie czas
Weź moją dłoń i całując się
Poczekajmy na poranny brzask
Mówię Ci to nie koniec
Jeszcze nie czas
Czas zwijać się
Diabłu krzyknąć cześć"
I zbawić świat bez zbędnych strat
Od kilku już lat u stóp mam cały świat
Ale w sercu wciąż żal że to nie jest bal
Uwierz mi to nie koniec
Mówię Ci to nie koniec
Mam bilet do nieba bram
I wiem nie będę sam
Gdy jesteś wszystkim co dziś mam
Uwierz mi to nie koniec
Wciąż powtarzam setny raz
Uwierz mi to nie koniec
Jeszcze nie czas
Weź moją dłoń i całując się
Poczekajmy na poranny brzask
Mówię Ci to nie koniec
Jeszcze nie czas (nie)
Uwierz mi to nie koniec
Mówię Ci to nie koniec
Uwierz mi to nie koniec



Słowa: brak danych
Muzyka: brak danych