

Wyśniony – Anna Rusowicz

Uuuuu

Każdej nocy śnię

Widzę jak we mgle

Idziesz do mnie Ty

Idziesz do mnie Ty

Masz wiosenny płaszcz

I znajomą twarz

Znów przerwany sen

Znów przerwany sen a ja

Całą noc o Tobie śnię

I śnię o Twych pocałunkach

Marzę, że gdy spadnie deszcz

To Ty spadniesz na me usta

Całą noc o Tobie śnię

I nic na to nie poradzę

W końcu kiedyś wyśnię Cię

Wyrwę Ciebie z moich marzeń

Czekam drugą noc

Może przyjdiesz bo

Wieczór zbliża się

Wieczór zbliża się

Widzę jakiś cień

Zbliża do mnie się

Znów przerwany sen

Znów przerwany sen a ja

Całą noc o Tobie śnię

I śnię o Twych pocałunkach

Marzę, że gdy spadnie deszcz

To Ty spadniesz na me usta

Całą noc o Tobie śnię

I nic na to nie poradzę

W końcu kiedyś wyśnię Cię

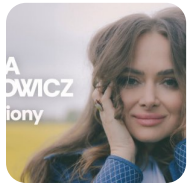
Wyrwę Ciebie z moich marzeń

A ja całą noc o Tobie śnię

I śnię o Twych pocałunkach

Marzę, że gdy spadnie deszcz

To Ty spadniesz na me usta
Całą noc o Tobie śnię
I nic na to nie poradzę
W końcu kiedyś wyśnię Cię
Wyrwę Ciebie z moich marzeń
A ja całą noc o Tobie śnię
A ja całą noc o Tobie śnię
I śnię o Twych pocałunkach
Marzę, że gdy spadnie deszcz
To Ty spadniesz na me usta
Całą noc o Tobie śnię
I nic na to nie poradzę
Kiedyś byłeś moim snem
Teraz jesteś namacalny
Całą noc o Tobie śnię
A ja całą noc o Tobie śnię



Słowa: brak danych
Muzyka: brak danych