

Jedna mała łza – Andrzej Cierniewski

Nie zamykaj się na płacz
Każdy pusty dom ma dziecka twarz
Każdy dobry gest potrzebny jest,
Sam to wiesz
Ty znasz matki głos i śmiech
Ale obok jest i noc i dzień
Ktoś jest całkiem sam na życia dnie
Tym co masz podziel się

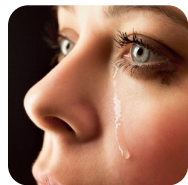
Jedna mała łza nie musi spaść,
Jeśli możesz coś od siebie dać
Gdy w potrzebie ktoś najsłabszy jest,
Zabierz głos
Zetrzyj z oczu łzę, pokochaj mnie
Wiara oraz moc to siostry dwie
Otwórz szerzej drzwi zaufaj mi
Właśnie ty

Miłość grzeje jak pochodni blask
A samotność ma zmęczoną twarz
W życiu wszystko jest i czerń i biel
Pół na pół od lat

Jedna mała łza nie musi spaść
Jeśli możesz coś od siebie dać
Gdy w potrzebie ktoś najsłabszy jest
Zabierz głos
Zetrzyj z oczu łzę pokochaj mnie
Wiara oraz moc to siostry dwie
Otwórz szerzej drzwi zaufaj mi
Właśnie ty

Jedna mała łza nie musi spaść
Jeśli możesz coś od siebie dać
Gdy w potrzebie ktoś najsłabszy jest
Zabierz głos

Zetrzyj z oczu łzę pokochaj mnie
Wiara oraz moc to siostry dwie
Otwórz szerzej drzwi zaufaj mi
Właśnie ty



Słowa: brak danych
Muzyka: brak danych